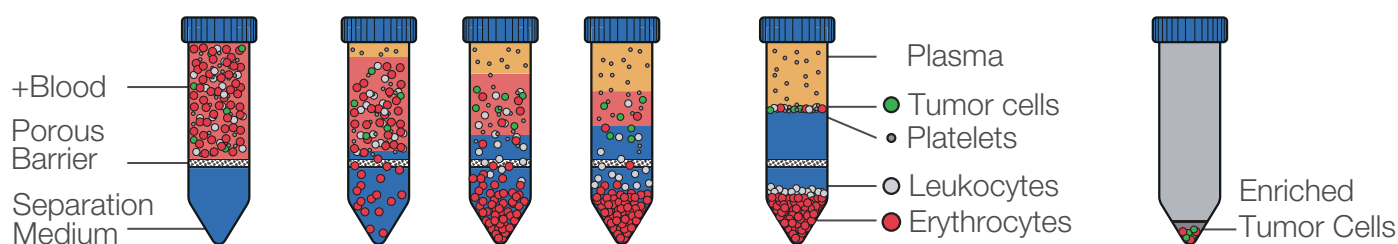


OncoQuick® Separation

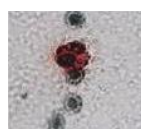
OncoQuick® 結合密度梯度離心分離細胞的優點
可簡單、快速且有效地從周邊血分離 **腫瘤細胞**。

特色：

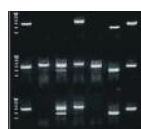
1. 所需時間約45分鐘
2. 回收率>70%
3. 血球的耗損最多6個對數單位
4. 不需實驗室額外設備
5. 不需磁珠
6. 無標記分子的阻礙
7. 可直接使用全血分離



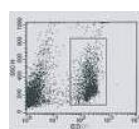
- 1) 直接將檢體倒入 OncoQuick® 管中
- 2) 離心
- 3) 離心後細胞分層
- 4) 直接收集細胞層
收集的細胞可應用於所有的檢測方法。



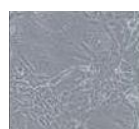
ICC



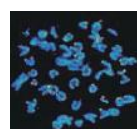
(RT)-PCR




FACS



Cell Culture



FISH

	Cat.-No.	Description	Sterile	Sample volume	Quantity per case
	227 250	OncoQuick® tubes with porous barrier and separation medium	+	15 – 30 ml blood	4
	227 255	OncoQuick® tubes with porous barrier and separation medium	+	15 – 30 ml blood	10



保吉生化學股份有限公司
BIO-CHECK LABORATORIES LTD.

台北 | (02) 2246-7799
台中 | (04) 2371-9412
台南 | (06) 238-9287
高雄 | (07) 222-9968